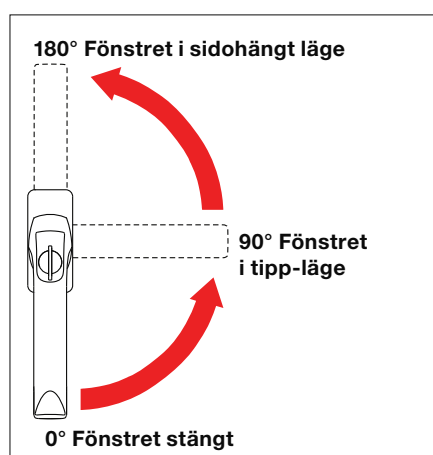


## TBT

### Det låsbara fönsterhandtaget med TBT-funktion

Förutom de vanliga låsbara fönsterhandtagen för sidohängt/ventilationsläge finns det också TBT-fönsterhandtag för fönster med TBT-öppning. TBT betecknar öppningsordningen: Ventilationsläge före sidohängt (**T**ilt **B**efore **T**urn).

TBT-tekniken möjliggör låsning av handtaget med en nyckel med lutning (90°-position). Handtaget kan vridas vidare till öppningspositionen (180°-position) enbart efter ny upplåsning.



#### Viktigt:

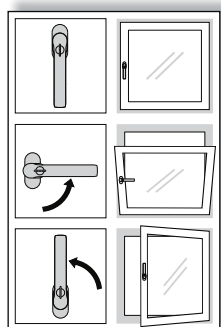
TBT funktionen kan endast garanteras då ett vrid-/tippbeslag används som är avsett för denna funktion.

### HOPPE fönsterhandtag med TBT funktion

TBT-fönsterhandtag från HOPPE tillverkas i versionerna TBT1 och TBT4. Nedan finns beskrivet hur de skiljer sig åt tekniskt:

#### Fönsterhandtag med TBT1

TBT1-modeller är utrustade med en frigång mellan låsställningen och lutningsställningen (en upplåsning av låscylindern är inte nödvändig), så att luftning möjliggörs. På tipp-läget i 90° finns en stoppanordning som har utrustats med spärrmekanism. Att manövrera vidare till vridläget i 180° är endast möjligt efter att låscylindern har låsts upp.



Med varje TBT handtag levereras en dekal, som förklarar funktionen på ett enkelt sätt. (se ovan i naturlig storlek)

